

Strategische Ebene

Verein für Alters- und PflegeheimeGrünhalde

Vorstand

Operative Ebene

*Geschäftsführerin
Iris Ritte

- Externe Partner**
- Heimarzt
 - Gerontopsychiater
 - Apotheker (fgP)
 - Seelsorge
 - Coiffeure, Podologie
 - Physiotherapie

Datenschutzberatung Ursula Uttinger
IT*

*Sicherheitsbeauftragte SIBE
Masoumeh Salehi

Kommunikation und Marketing
Andrea Lieberherr

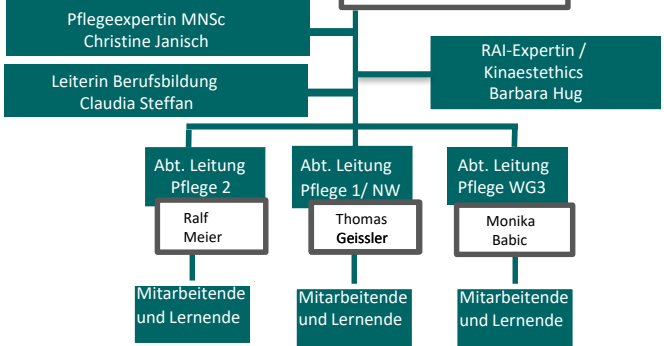
Leiterin Aktivierung
Marion Näfe

Finanzen (extern)

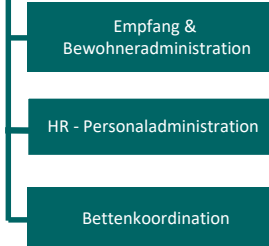
Mitarbeitende & Unterstützungsdienste

*Mitglieder der Geschäftsleitung +
Bereich Sicherheitsbeauftragte

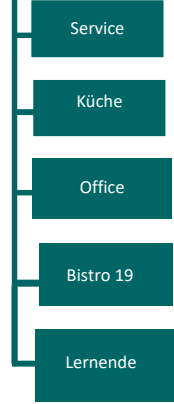
*Leiter Pflege und Betreuung
Stefan Weber



*Leiterin HR & Administration
Claudia Rempfler



*Leiter Gastronomie
Philipp Jung



*Leiterin Hotellerie
Masoumeh Salehi

